

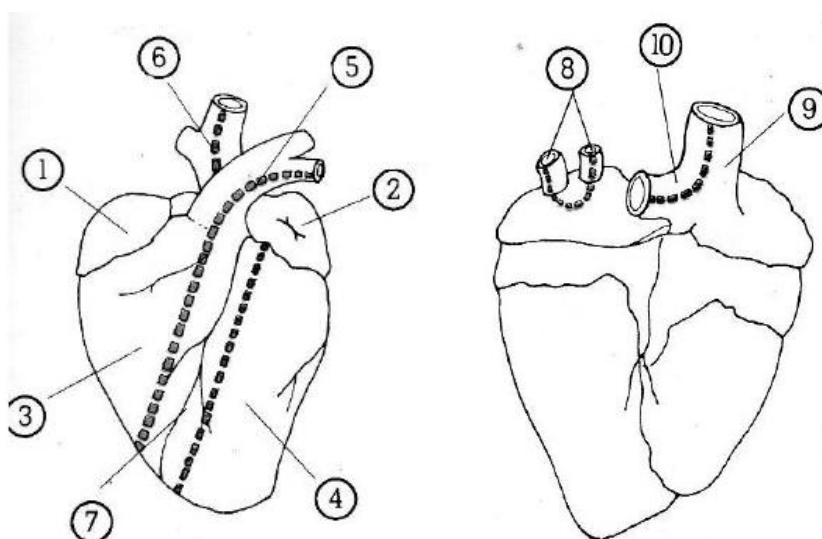
Científic/a: \_\_\_\_\_ Data: \_\_\_\_\_ Grup: \_\_\_\_\_

**Memòria de laboratori: Dissecció de cor**
**Introducció:**

El cor és un òrgan musculós que s'encarrega d'impulsar la sang per l'interior dels vasos sanguinis. És un òrgan buit dividit longitudinalment en dos mitats independents; en cada mitat hi ha dos cavitats, l'aurícula i el ventricle, comunicados per una vàlvula auriculoventricular. La vàlvula esquerra s'anomena mitral i la dreta s'anomena tricúspide. A les aurícules arriben uns vasos anomenats venes, que porten la sang al cor, i dels ventricles ixen les artèries. La sang arriba a l'aurícula dreta per les vena caves després d'haver recorregut el cos i haver deixat l'oxigen en les cèl·lules; d'ací passa al ventricle dret, que la impulsa per l'artèria pulmonar fins als pulmons. Allí la sang s'oxigena i torna a l'aurícula Esquerra per les venes pulmonars; d'ací passa al ventricle esquerre, que la impulsa per l'artèria aorta a tot el cos.

**Material:**

- Cubeta de dissecció
- Tisores
- Pinceres
- Bisturí
- Guants de làtex
- Cor de corder


**Procediment:**

1. Col·loca el cor amb la cara anterior cap amunt; la posterior és més plana. Identifica els elements següents: Solc anterior. Solc posterior. Solc auriculoventricular. Ventricles. Aurícules. Artèries aorta i pulmonar. Venes caves i pulmonars.
2. Introduïx amb atenció les pinceres per les artèries i venes esmentades i comprova a quines cavitats arriben.
3. Amb les tisores fes un tall començant en l'artèria pulmonar i paral·lel al solc anterior, per damunt d'ell. Separa els bords i veuràs el ventricle dret. Observa les vàlvules sigmoïdes, la vàlvula tricúspide i les fibres tendinoses. Fixa't en el grossor de la paret.
4. Fes un altre tall amb les tisores començant per l'artèria aorta i paral·lel al solc anterior, per davall d'ell. Separa els bords i veuràs el ventricle esquerre. Identifica l'arrancada de les artèries coronàries, que irriguen el cor, la vàlvula mitral, les fibres tendinoses i els pilars de les parets del ventricle. Observa el grossor de la paret del ventricle.
5. Continua el tall del ventricle esquerre fins a arribar a l'aurícula per a veure el seu interior. Observa el grossor de la seua paret.

**Qüestions:**

1. Assenjala en el dibuix i anomena els elements que has identificat:
2. Quin ventricle té la paret més grossa? Per què?
3. Quines cavitats contindran sang amb més quantitat d'oxigen?
4. Quina és la funció de les vàlvules sigmoides? I la de la vàlvula mitral?
5. Indica en quina orde caldrà col·locar els termes següents perquè ens assenyalen el recorregut d'un glòbul roig que ve des del fetge al cor i haurà de tornar al fetge: Artèria aorta, pulmons, vena cava, ventricle esquerre, ventricle dret, aurícula dreta, aurícula esquerra, artèria pulmonar, venes pulmonars, vàlvula mitral, vàlvula tricúspide.

