

Científic/a: _____ Data: _____ Grup: _____

Memòria de laboratori: Dissecció de ronyó

Objectiu:

Observació i anàlisi de les principals estructures del ronyó d'un vertebrat per mitjà de la dissecció.

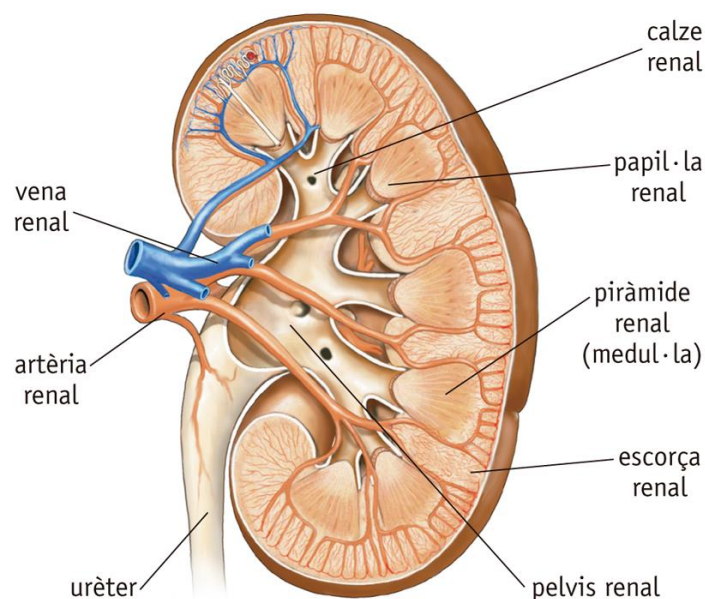
Materials

- Dos ronyons de corder
- Bisturí, tisores, pinces i sonda acanalada
- Cubeta de dissecció, pipeta o comptagotes
- Aigua oxigenada
- Guants de làtex.



Procediment

Normalment el ronyó es troba recobert d'una capa de greix que has de treure amb ajuda dels dits, encara que en ocasions els venen sense. Un cop tret el greix s'observa la seva estructura externa, localitzant, si és possible, l'artèria renal, la vena renal i l'urèter. Fes un dibuix esquemàtic del que observa.



Amb el bisturí, talla longitudinalment el ronyó al llarg de la zona de la pelvis renal. Identifica les següents estructures: escorça, medul·la, pelvis renal i naixement de l'urèter.

Amb ajuda d'una pipeta o d'un comptagotes tira sobre la superfície fresca acabada de tallar del ronyó una petita quantitat d'aigua oxigenada. Es produirà efervescència. Al cap d'uns pocs segons elimina l'aigua oxigenada passant el dit per la superfície. S'observaran les marques dels tubs renals, dels tubs col·lectors i de les nanses de

Henle, on es manté el procés de formació de bombolles; això només passa si el ronyó és fresc.

A l'altre ronyó fes un tall transversal, procurant tallar en dos l'urèter. Introdueix la sonda acanalada en el buit de la pelvis renal.



Secció longitudinal d'un ronyó de xai



Qüestions

- 1- Poden observar-se els glomèruls? En quina zona?
- 2- Què determina la diferència entre escorça i medul·la?