

## Elaborar un dibuix / esquema científic:

### Introducció:

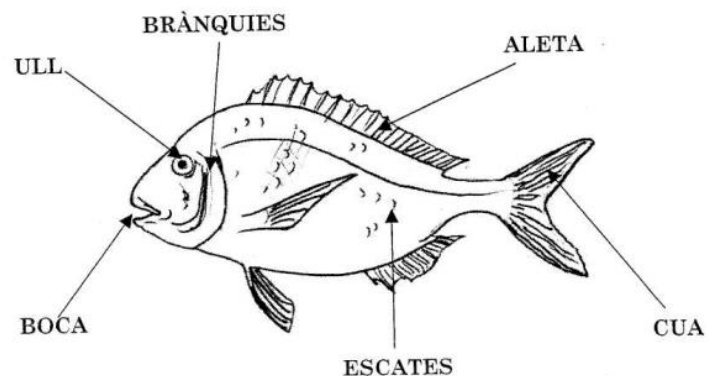
L'esquema o dibuix científic, al contrari que en la fotografia, simplifica la il·lustració o mostra detalls que faciliten la comprensió o identificació del que s'ha observat. És a dir, dibuixar les parts importants, de forma senzilla i esquemàtica, per saber que hi estem observant fàcilment. Per això, no passa res si no queda molt artístic, perquè ha de ser clar i més o menys exacte.

### Objectius:

Tractar de dibuixar i indicar el nom de les diferents parts d'un animal vertebrat de cada grup estudiat. És a dir, un amfibi, un rèptil, un mamífer, un ocell i un peix. Per exemple:

### Materials:

- Material de dibuix: Paper, cartolines, colors, llapis, bolígraf, etc.

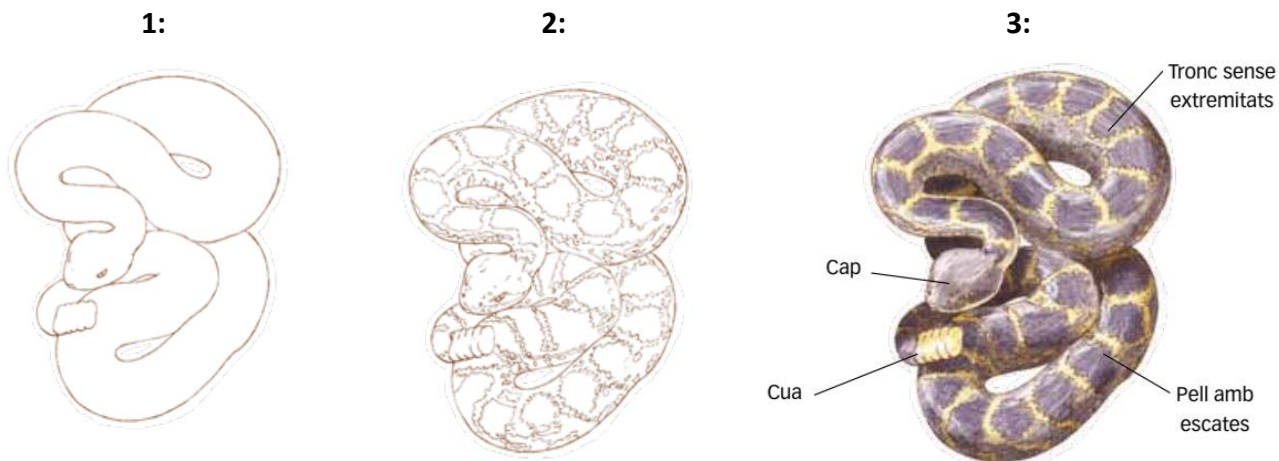


### Procediment:

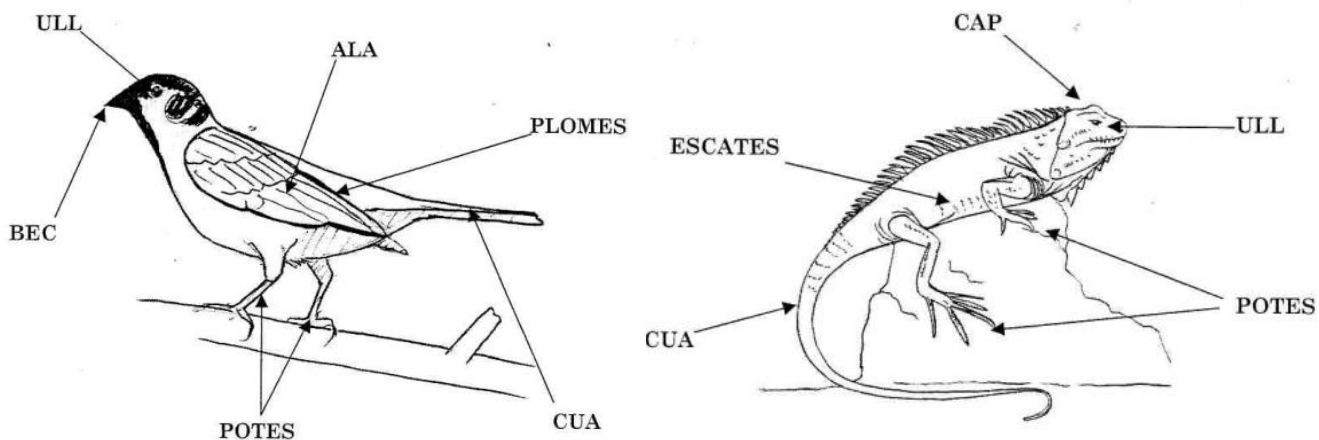
- 1- Mirem aquest vídeo: [https://www.youtube.com/watch?v=u\\_CzC6ujKuY](https://www.youtube.com/watch?v=u_CzC6ujKuY)
- 2- Triem un animal i busquem una foto on es pugui veure bé.
- 3- Observem la forma i la mida de l'animal. En dibuixem la silueta i els elements més destacats. El dibuix ha de respectar una escala respecte del natural. És a dir, al nostre dibuix, l'animal no pot tindre els ulls més grans que les potes, per exemple.
- 4- Sobre la silueta inicial, completem amb els altres elements que constitueixen el cos.
- 5- Posem color a l'esquema. Encara que no és imprescindible, si s'acolorix, s'ha de fer amb els colors reals.
- 6- Posem els rètols. Utilitzant els nostres coneixements o consultant llibres o Internet, anomenem cadascuna de les parts que hem dibuixat.

**Mira el dibuix següent!**

Mira aquest exemple del procediment:



Mes exemples:



**Resultats i conclusió:**

Ara a dibuixar!

I quan pugem eixir a la natura doncs a dibuixar les nostres observacions!

