

Científics/ques: \_\_\_\_\_ Data: \_\_\_\_\_ Grup: \_\_\_\_\_

Memòria de laboratori: Efecte de la temperatura en dàfnies

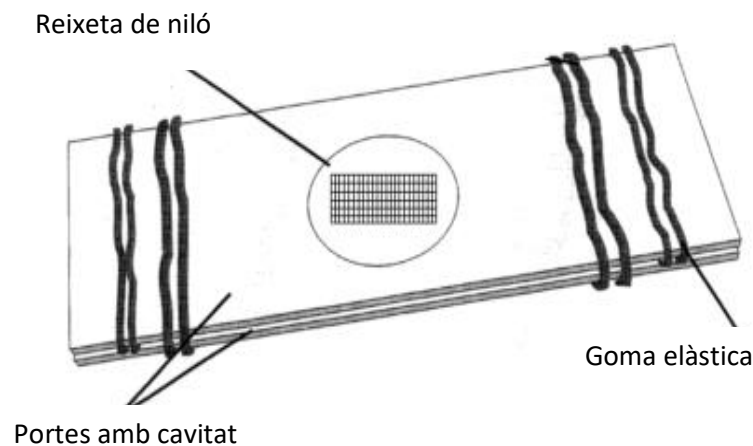
**Objectiu:**

Observar els efectes que tenen diferents temperatures sobre el aparell circulatori de *Daphnia magna*.



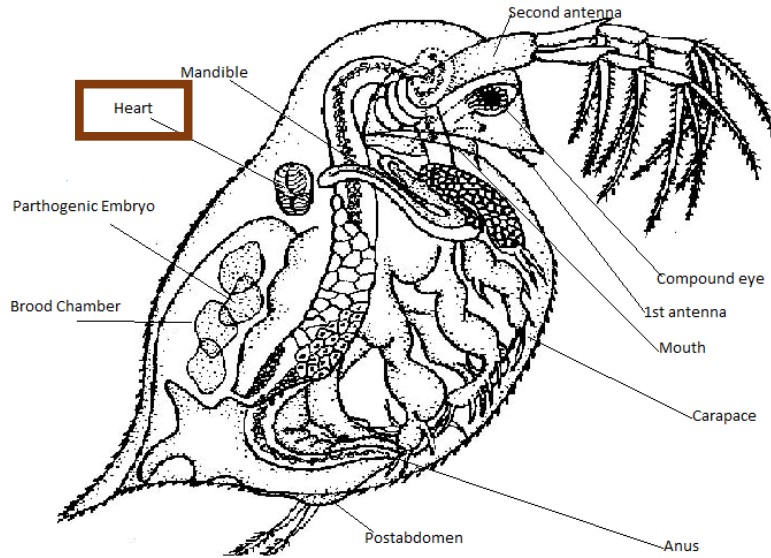
**Procediment:**

- Preparem el microscopi
- Preparem una placa de Petri amb aigua a temperatura ambient i altres amb aigua molt freda i molt calenta
- Preparem 2 portaobjectes amb cavitat com indica el dibuix:



- Col·loca entre els dos portaobjectes amb cavitat un tros de reixeta i prepara les gomes elàstiques
- Agafarem una dàfnia amb una pipeta amb molt de compte
- Fiquem la dàfnia a la reixeta i unim els dos portaobjectes
- Col·loca el porta amb la dàfnia dins de la placa Petri amb aigua i aquest sobre el microscopi
- Determina els batecs per minut contant el nombre de batecs durant 15 segons y multiplicant per 4 (realitza 3 mesures i treu la mitjana)
- Anota la temperatura de l'aigua a cada mesura i els batecs
- Canvia l'aigua de la placa Petri per altra més freda i torna a mesurar els batecs
- Canvia l'aigua de la placa Petri per altra amb gel o per altra més calenta
- IMPORTANT: Per a cada temperatura sempre ha de contar la mateixa persona

**Contínua en la següent pàgina!**



Font: Digital Millennium Copyright Act (DMCA) - <http://opening.download/new-downloading.html>

**Activitats:**

- 1- Redacta una memòria de laboratori amb aquest experiment. Recorda els diferents apartats: Introducció (amb els objectius de l'experiment), Materials, Procediment, Resultats (el que heu vist) i Conclusió (el que es pot deduir dels resultats).
- 2- Completa la graella amb les dades del experiment

Temperatura	Batecs per minut	Temperatura	Batecs per minut

- 3- Contesta a les següents qüestions a la memòria:
  - a. Quin és el efecte de la temperatura sobre el batec cardíac de la dàfnia?
  - b. Pot ser igual en els humans?
  - c. A què pot ser degut aquest canvi en el batec de la dàfnia?
  - d. I en els éssers humans?
  - e. Planteja una hipòtesi que tracte d'explicar el que ha passat
  - f. Els resultats obtinguts són els esperats?
  - g. Hi ha diferències importants entre els resultats obtinguts i els esperats?
  - h. Heu trobat problemes durant la realització de les activitats? Quins?
  - i. Com milloraríeu el vostre treball en equip?