

Científic/a: \_\_\_\_\_ Data: \_\_\_\_\_ Grup: \_\_\_\_\_

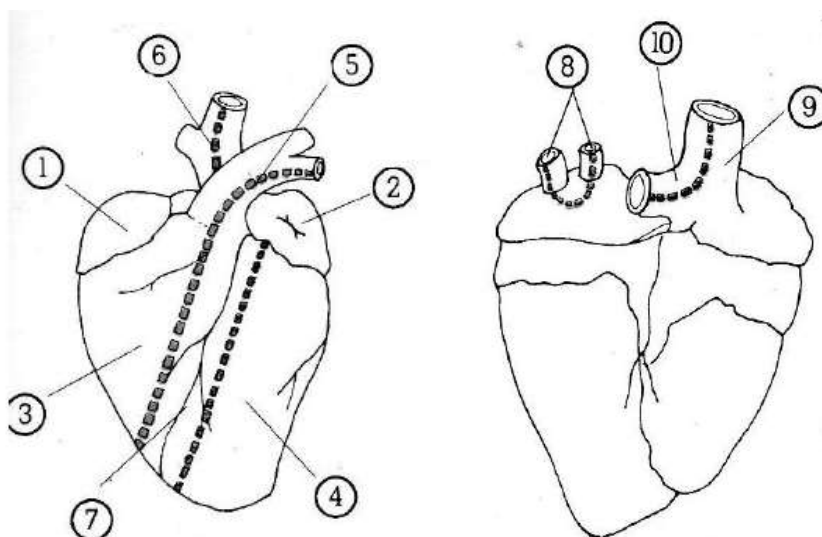
## Pràctica de laboratori: Dissecció de cor

### Introducció:

El cor és un òrgan musculós que s'encarrega d'impulsar la sang per l'interior dels vasos sanguinis. És un òrgan buit dividit longitudinalment en dos mitats independents; en cada mitat hi ha dos cavitats, l'aurícula i el ventricle, comunicades per una vàlvula auriculoventricular. La vàlvula esquerra s'anomena mitral i la dreta s'anomena tricúspide. A les aurícules arriben uns vasos anomenats venes, que porten la sang al cor, i dels ventricles ixen les artèries. La sang arriba a l'aurícula dreta per les vena caves després d'haver recorregut el cos i haver deixat l'oxigen en les cèl·lules; d'ací passa al ventricle dret, que la impulsa per l'artèria pulmonar fins als pulmons. Allí la sang s'oxigena i torna a l'aurícula Esquerra per les venes pulmonars; d'ací passa al ventricle esquerre, que la impulsa per l'artèria aorta a tot el cos.

### Material:

- Cubeta de dissecció
- Tisoires
- Bisturí
- Guants de làtex
- Cor de corder
- Pincas



### Procediment:

1. Col·loca el cor amb la cara anterior cap amunt; la posterior és més plana. Identifica els elements següents: Solc anterior. Solc posterior. Solc auriculoventricular. Ventricles. Aurícules. Artèries aorta i pulmonar. Venes caves i pulmonars.
2. Introduïx amb atenció les pincas per les artèries i venes esmentades i comprova a quines cavitats arriben.
3. Amb les tisoires fes un tall començant en l'artèria pulmonar i paral·lel al solc anterior, per damunt d'ell. Separa els bords i veuràs el ventricle dret. Observa les vàlvules sigmoïdes, la vàlvula tricúspide i les fibres tendinoses. Fixa't en el grossor de la paret.
4. Fes un altre tall amb les tisoires començant per l'artèria aorta i paral·lel al solc anterior, per davall d'ell. Separa els bords i veuràs el ventricle esquerre. Identifica l'arrancada de les artèries coronàries, que irriguen el cor, la vàlvula mitral, les fibres tendinoses i els pilars de les parets del ventricle. Observa el grossor de la paret del ventricle.
5. Continua el tall del ventricle esquerre fins a arribar a l'aurícula per a veure el seu interior. Observa el grossor de la seua paret.

**Activitats:**

Prèvies a la dissecció: Mesura el pes i les dimensions del cor.

1. Assenyala en el dibuix i anomena els elements que has identificat. **(1 punt)**
2. Quin ventricle té la paret més grossa? Per què? **(1 punt)**
3. Quines cavitats contindran sang amb més quantitat d'oxigen? **(1 punt)**
4. Quina és la funció de les vàlvules sigmoides? I la de la vàlvula mitral? **(2 punts)**
5. Indica en quina orde caldrà col·locar els termes següents perquè ens assenyalen el recorregut d'un glòbul roig que ve des del fetge al cor i haurà de tornar al fetge: Artèria aorta, pulmons, vena cava, ventricle esquerre, ventricle dret, aurícula dreta, aurícula esquerra, artèria pulmonar, venes pulmonars, vàlvula mitral, vàlvula tricúspide. **(2 punts)**
6. Per què els nostres cors presenten 4 càmeres o cambres? **(0.5 punts)**
7. Per què si una vàlvula no funciona correctament es poden produir malalties cardiovasculars? **(0.5 punts)**
8. Com és possible que una mala alimentació pugui generar problemes cardíacs? **(1 punt)**

Fotos, presentació, ortografia i format correctes: **1 punt.**

